

«СОГЛАСОВАНО»

Директор
ЛЕСНИЧЕСТВО
Куженерского лесничества- филиала
ФУРМ «Востокмежупрлес»
В.Е. Щербаков

20 19 год

«УТВЕРЖДАЮ»

Директор ООО «Куженерлес»
Хисаинов Р.Р.

« » 2019 год



**ПРОЕКТ ЛЕСОВОССТАНОВЛЕНИЯ
(искусственное лесовосстановление)
(комбинированное лесовосстановление)
на осень 2019 год**

Лесничество: Куженерское

Участковое лесничество Шойское Куженерский лесной участок

Номер квартала 102 номер выдела 3

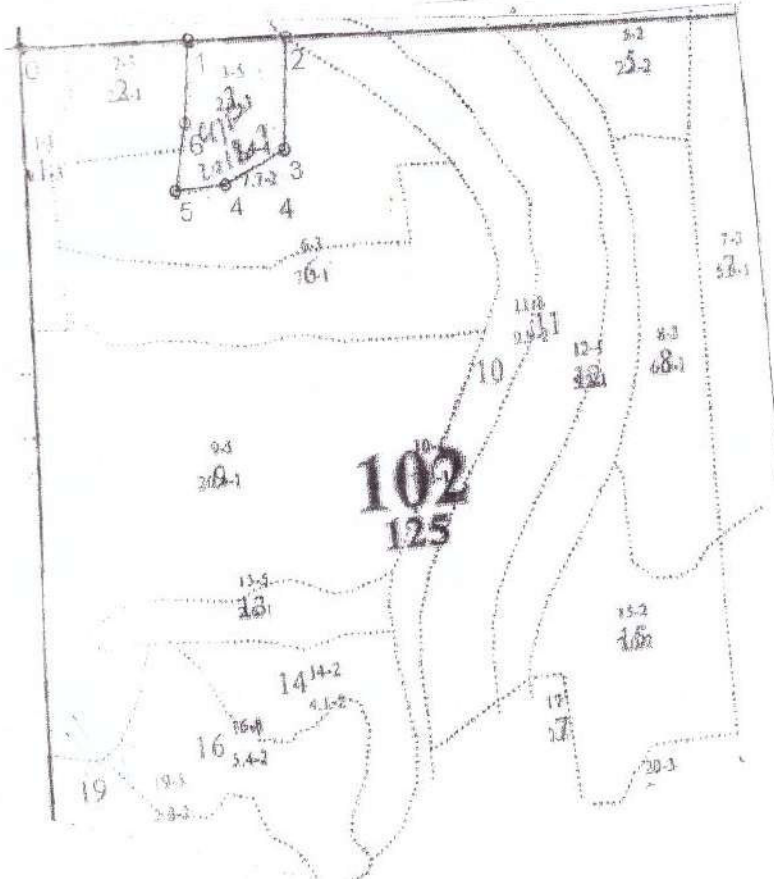
Площадь участка 2,5 га.

Целевое назначение лесов - эксплуатационные леса

главная порода ель

Обоснование проектируемых мероприятий : создание лесных культур

План участка
масштаб 1:10000



№ точек	Румбы, град.	Линии, м	№ точек	Румбы, град.	Линии, м
0-1	СВ-85	235	4-5	ЮЗ-81	70
			5-6	СВ-8	90
1-2	СВ-85	135	6-1	СВ-1	110
2-3	Ю-0	148			
3-4	ЮЗ-58	96			

1. Категория лесокультурной площади: вырубка 2019 г
2. Рельеф, механ.состав почвы, степень влажности : ровный, свежие С2
3. Напочвенный покров (важнейшие растения индикаторы, степень задернения почвы): сныть, звездчатка.
4. Тип леса, тип лесорастительных условий: Е лпк
5. Наличие естественного возобновления главных пород: _____, тыс. шт.
6. Захламленность, м3 18 наличие пней 266 шт/га, средний диаметр 24.
7. Зараженность почвы вредителями, вид, шт/га: _____
8. Сроки и виды подготовки площади, применяемые машины и орудия: август 2019 г, вспашка трактором ТДТ-55с плугом ПЛ-1.
9. Способы и время обработки почвы: обработка почвы бороздами, глубина 0,2 м; трактором ТДТ-55с плугом ПЛ-1.
10. Размещение и размеры площадок, террас, полос, борозд на площади и их направление : борозды через 3,5 м
11. Метод и способ создания культур: посадка сеянцев
12. Количество посадочных мест на 1 га, тыс.шт: 4100
13. Размещение посадочных мест: 3,5*0,7
14. Схема смешения пород: Е-Е-Е-Е
15. Потребность в посадочном материале на 1 га – 10250 шт
16. Характеристика посадочного материала по породам: возраст, происхождение, селекционная категория, качество семян, номер сертификата: двухлетние сеянцы ели ООО «Габит»
17. Виды и способы ухода, их кратность (агротехнический, лесоводственный уход, дополнение и др):
 - 1-й год: 2 раза агоруход
 - 2-й год: 1 раз агроуход
 - 3-й год: 1 раз агроуход
 - 4-й год: 1 раз лесоводственный уход
 - 5-й год: _____
 - 6-й год: 1 раз лесоводственный уход
18. Противопожарные мероприятия:
19. Показатели оценки восстанавливаемых лесов для признания работ по лесовосстановлению выполненными (возраст, состав пород, средняя высота и др.): 7 лет 8Е1Лп1Б 1,5 м
20. Безопасные способы выполнения работ: соблюдение правил ТБ.

Составил: зам.директора по л/х ООО «Куженерлес» Ельмикеева И.Е.

